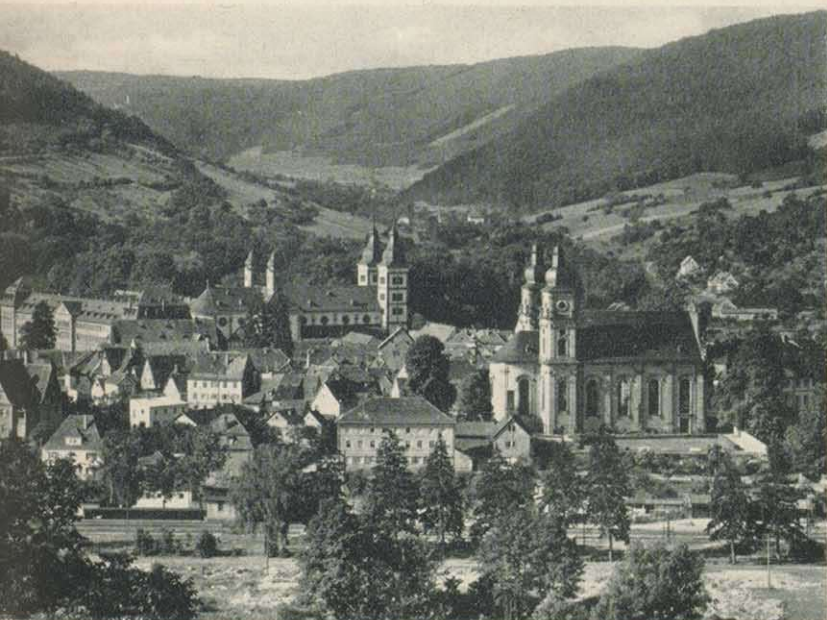


Ruine der Burg Wildenberg, einer Gründung der Edelfherren von Dürn aus der Zeit um 1200. Wertvolles Beispiel für den Burgenbau aus der Stauferzeit. Die Burg wurde im Bauernkrieg zerstört.

Wiltenberg und Amorbach

Standquartier unserer heurigen Bundesstudienfahrt



Amorbach. Im breiten Wiesental der Mud, im fränkischen Odenwald gelegen. Rechts vorn die kath. Stadtpfarrkirche, erbaut 1751/53 unter dem mainzischen, aus Amorbach stammenden Erzbischof Johann Friedrich Karl von Ostein. Links davon Kirche und Gebäude der ehem. Benediktinerabtei Amorbach, gegründet Ende des 7. Jhs., aufgehoben 1803. Im Hintergrund oben links die Ruine von Burg Wildenberg.