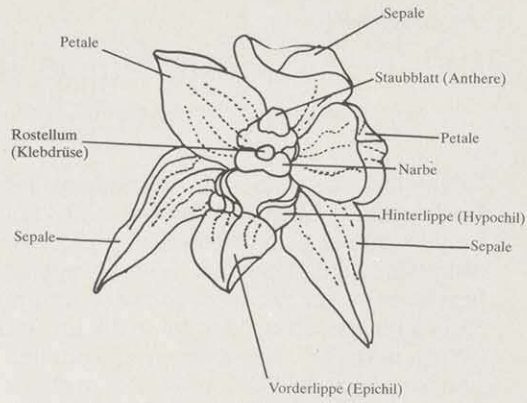


Epipactis helleborine



Skizze einer Epipactis-Blüte

4. Literatur

Baumann, H. / Künkele, S.

Die wildwachsenden Orchideen Europas,
Stuttgart 1982

Oberstudienrat Dr. rer. nat. Harald Becker, Diplom-
Biologe, Marienbader Straße 59, 8502 Zirndorf

Erich Mende

Fränkischer Historischer Kalender

Am 21. September 1835 wird Karl Joseph Eberth in Würzburg geboren. Er studiert Medizin und wird 1865 Professor in Zürich und 1881 in Halle. Der Anatom, Physiologe und Bakteriologe ging in die Medizingeschichte ein, nachdem er 1880 (wie auch G. Gaffky) das Typhusbakterium (Gattung Eberthella) entdeckt und beschrieben hatte. 'Die Organismen in den Organen bei Typhus abdominalis'. In: Archiv für pathol. Anatomie und Physiologie, 81, 1880.

Die winzigen Bakterien, 1–2 μm (Mikrometer = 10^{-6} m) kleine Stäbchen, werden

heute bei Auftreten von Salmonellosen als Erreger des Bauchtyphus (Typhus abdominalis) gelegentlich in den Medien genannt. Meist lautet jetzt die Bezeichnung Salmonella typhi.

Eberth starb am 2. Dezember 1926 in Berlin-Halensee.

Erich Mende, Johann-Strauß-Straße 49,
8011 Baldham

Würzburg: Städt. Galerie, Hofstraße 3, Ausstellung 25. 8.–29. 9.: Künstler der 'Hetzfelder Flöberzunft'.