

Neu im Programm: Eine Tagung auf dem Main am 16. Juli 2011

Die am Main beheimateten Gruppen des FRANKENBUNDES bieten in den kommenden Jahren halbtägige Veranstaltungen zum Thema *Handel am Main*. Passend zur Thematik sollen die Tagungen auf dem Wasser abgehalten werden.

Erstmals findet eine solche Veranstaltung am 16. Juli 2011 statt. Gegen 13 Uhr fahren wir mit der MS *Astoria* von Miltenberg nach Würth. Während der über zweistündigen Schifffahrt werden zwei Fachvorträge zum Thema *Handel am Main* geboten. Ferner können Sie auf der Fahrt gleich zwei Schleusungen erleben. Es bleibt auch genügend Zeit, die vorbeiziehende Landschaft zu genießen; für Ihr leibliches Wohl wird an Bord gesorgt. Auch schlechtes Wetter kann uns nicht stören, da das Schiff über zwei überdachte Decks verfügt. Kinder und Jugendliche sind ausdrücklich willkommen an Bord.

Zum Thema: Der Main mit seinem weiten Einzugsgebiet war eine der wichtigsten Verkehrsachsen Süddeutschlands in der Frühen

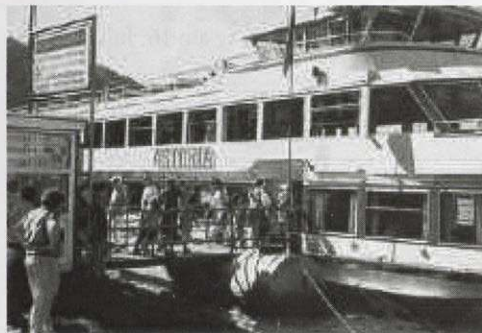
In Würth gegen 15.30 Uhr angekommen, können Sie an einer **Führung durch die Stadt Würth und das Schiffbaumuseum** teilnehmen (Dauer ca. 1 ½ Std.). Die Stadt Würth blickt auf eine wechselvolle Geschichte zurück, die sich am Grundriß der Stadt anschaulich ablesen und bei einem Rundgang besichtigen läßt.



Das nahe am Main gelegene Schifffahrts- und Schiffbaumuseum wurde 1991 in der St. Wolfgangskirche, die bereits 1903 profaniert worden ist, eingerichtet und lebt und gedeiht dank der Eigeninitiative von Bürgern vor Ort.

(Nähere Informationen zu diesem Museum finden Sie im Internet bei Wikipedia, Stichwort Schifffahrts- und Schiffbaumuseum Würth am Main)

Oder Sie machen mit bei der **Besichtigung der Werft in Erlenbach**, die Sie von der Schiffsanlegestelle in Würth zu Fuß in ca. 20 Minuten erreichen (Dauer ca. 1 ½ Std. mit Fußweg).



Neuzeit. Von Miltenberg bis Aschaffenburg verlief die viel befahrene Geleitstraße Nürnberg – Frankfurt parallel zum Untermain. Transit- und Lokalhandel beförderten eine Fülle unterschiedlicher Waren. Hierüber informiert Sie unter dem Titel *Salzhering, Süßholz, Stein, Wein und Holz* Herr Wilhelm Otto Keller M.A. (Miltenberg). Zuvor stellt Ihnen Herr Professor Horst-Günter Wagner (Würzburg) die physisch-geographischen Grundlagen des Maintales vor.

Sowohl in Wörth als auch in Erlenbach hatte der Schiffbau eine lange Tradition, bis er sich Anfang des 20. Jahrhunderts auf Erlenbach konzentrierte. In der Erlenbacher Werft werden heute vor allem Schiffskörper ausgebaut; bei der Besichtigung wird Ihnen anschaulich die Arbeit in einer solchen Schiffswerft anhand eines zum Ausbau im Dock liegenden Schiffes erklärt.

Rückfahrgelegenheit nach Miltenberg: Züge nach Miltenberg fahren vom Bahnhof Wörth aus um 17.08 Uhr, 19.08 Uhr und 21.08 Uhr.

Tagungsgebühr: Sie können mit Ihrer Gruppe anreisen, wenn diese eine entsprechende Fahrt anbietet. Dann zahlen Sie die von der Gruppe angegebene Teilnahmegebühr.

Kommen Sie einzeln, dann ist eine Tagungsgebühr von 22 € für Erwachsene (inkl. Schifffahrt u. Führungen in Wörth bzw. Erlenbach) zu zahlen; Kinder bis 12 Jahre fahren kostenlos mit, Jugendliche bis 18 Jahre zahlen 5 €.

Treffpunkt: Schiffsanlegestelle der Reederei Henneberger in Miltenberg direkt am gebührenpflichtigen Parkplatz *Pfarrkirche*; weitere Parkmöglichkeit in der Nähe: Parkplatz *Mainbrücke*. Einlaß: ab 12.30 Uhr // Abfahrt: 13.00 Uhr.

Anmeldungen nehmen die Gruppen, die die Tagung in ihrem Jahresprogramm anbieten, und die Bundesgeschäftsstelle unter: 0931-56712, Fax: 0931-45 25 31 06 oder per E-Mail: info@frankenbund.de entgegen.

Anmeldung zur Regionaltagung Handel am Main

Hiermit melde ich mich / melden wir uns verbindlich zu der Regionaltagung am 16. Juli 2011 an:

Name	Vorname
Name	Vorname
Name	Vorname
Name	Vorname

Straße	Ort	
Anzahl Erwachsene:	Anzahl Kinder:	Anzahl Jugendl.:
Die Teilnahmegebühren in Höhe von € zahle ich / zahlen wir bis zum 01. Juli 2011 auf das Konto des FRANKENBUNDES: 42001487 bei der Sparkasse Mainfranken (BLZ 790 500 00) ein.		

Datum	Unterschrift
-------	--------------